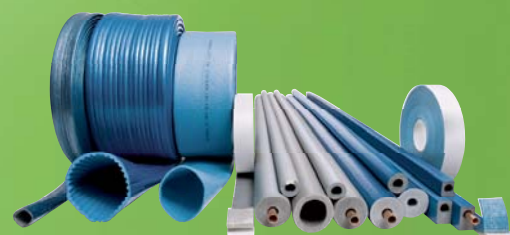
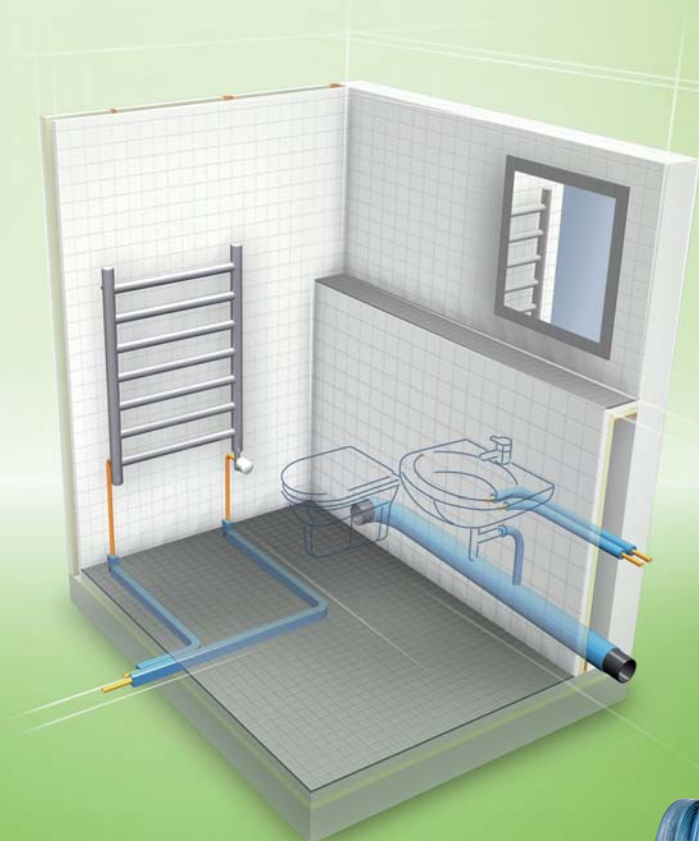


Tubolit®

KOMPLETNÍ ŘADA POLYETHYLONOVÉ
IZOLACE PRO INSTALATÉRY



- Plný rozsah PE termálních a akustických izolačních produktů
- Rozměry vhodné pro plastové velikosti potrubí
- Vynikající akustický komfort

- $\lambda_{40^\circ\text{C}} \leq 0,040 \text{ W}/(\text{m} \cdot \text{K})$
- Splňuje požadavky předpisů EnEV
- Odpovídající řada rozměrů pro plastová potrubí

Technické údaje - Tubolit

Stručný popis	Pružný extrudovaný izolační materiál s uzavřenou strukturou buněk snižuje tepelné ztráty a hlučnost topenišských a sanitárních rozvodů
Druh materiálu	Pěnový materiál na bázi polyetylenu; prefabrikovaná polyetylenová pěna (polyethylene foam, PEF) podle EN 14313
Barva	Pěna: šedá / modrá; fólie: modrá
Specifické informace o materiálu	Tubolit DG Plus je velmi málo hořlavý, má samolepicí povrch na páskách a samotěsnící povrch na hadicích. Samolepicí povrch je na bázi modifikovaného akrylátu se síťovou strukturou a je potažen polyethylenovou fólií.
Použití	Obecně: Izolace/ochrana potrubí (vytápěcí systémy, domácí rozvody teplé a studené vody, potrubí dešťové a odpadní vody a kanalizace) a další části topenišských a sanitárních rozvodů (včetně kolen, tvarovek, přírub atd.) Tubolit AR Fonoblok / Tubolit AR Fonowave / Tubolit ARS: Zvuková a tepelná izolace vnitřního potrubí odpadní a dešťové vody a kanalizace v obytných i neobytných budovách. K zajištění optimální ochrany proti rizikům vzniku kondenzace tvarově složitých okapových a svodových (střešních) systémů s velkým průměrem doporučujeme použití izolaci Armaflex.
Poznámky	Po instalaci může během počátečního, nebo i pozdějšího provozu dojít k lineárnímu smrštění o přibližně 2 % (ve zvláštních případech i více). Za určitých okolností (např. vysoká vlhkost hlavní rozváděcí potrubí, potrubí s konstantním nebo téměř konstantním průtokem) musí být potrubí studené vody izolováno pomocí výrobků Armaflex stejně jako potrubí chladicí vody klimatizačních systémů. Prohlášení o vlastnostech je dostupné v souladu s článkem 7(3) nařízení (EU) číslo 305/2011 na naší internetové stránce: www.armacell.com/DoP

Vlastnost	Hodnota/hodnocení	Zkouška ¹	Dohled ²	Zvláštní poznámka
Teplovní rozpětí				
Teplovní rozpětí	Max. provozní teplota + 100 °C (+ 85 °C pro pásky)	EU 5671 EU 5672 EU 5673 EU 5674 EU 5675 EU 5676 EU 5677 EU 5678 EU 5679 EU 5681 EU 5682 EU 5683 EU 5725	o/●	Testováno dle EN 14707 a EN 14313.
	Min. provozní teplota (jako je obvyklé pro sanitární a topenišské rozvody)			
Tepelná vodivost				
Tepelná vodivost ¹	ϑ_m 40 °C $\lambda =$	EU 5671 EU 5672 EU 5673 EU 5674 EU 5675 EU 5676 EU 5677 EU 5678 EU 5679 EU 5681 EU 5682 EU 5683 EU 5725	o/●	Prohlášení dle EN ISO 13787. Testováno dle EN ISO 8497. Pro DHS Quadra dle DIN 52612-1.
	Tubolit DG, Tubolit S $\lambda \leq 0,040$ W/(m · K) $[36 + 0,1 \cdot \vartheta_m + 0,0008 \cdot (\vartheta_m - 40)^2]/1000$			
	Tubolit S Plus $\lambda \leq 0,045$ W/(m · K) $[41 + 0,1 \cdot \vartheta_m + 0,0008 \cdot (\vartheta_m - 40)^2]/1000$			
	Tubolit AR Fonoblok, Tubolit AR Fonowave, AR tape $\lambda \leq 0,045$ W/(m · K) $[41 + 0,1 \cdot \vartheta_m + 0,0008 \cdot (\vartheta_m - 40)^2]/1000$			
	Samolepicí páska Tubolit DG $\lambda \leq 0,045$ W/(m · K) $[41 + 0,1 \cdot \vartheta_m + 0,0008 \cdot (\vartheta_m - 40)^2]/1000$			
	Tubolit DG Plus (6 - 27 mm) $\lambda \leq 0,040$ W/(m · K) $[36 + 0,1 \cdot \vartheta_m + 0,0008 \cdot (\vartheta_m - 40)^2]/1000$			
	Tubolit DGE $\lambda \leq 0,048$ W/(m · K) $[44 + 0,1 \cdot \vartheta_m + 0,0008 \cdot (\vartheta_m - 40)^2]/1000$			
	Tubolit DHS Quadra (25 - 27 mm) $\lambda \leq 0,042$ W/(m · K) $[38 + 0,1 \cdot \vartheta_m + 0,0008 \cdot (\vartheta_m - 40)^2]/1000$			
Třída reakce na oheň				
Třída reakce na oheň ²	Tubolit DG E	EU 5671 EU 5672 EU 5673 EU 5674 EU 5675 EU 5676 EU 5677 EU 5678 EU 5679 EU 5681 EU 5682 EU 5683 EU 5725	o/●	Klasifikováno dle EN 13501-1. Testováno dle EN 13823 a EN ISO 11925-2.
	Tubolit AR Fonoblok, Tubolit AR Fonowave, AR páska E			
	Tubolit S E			
	Tubolit S Plus E			
	Tubolit DG Plus (6 - 25 mm) a DG Plus samolepicí páska (13 mm) B _L -s1,d0			
	Tubolit DG Plus (26 - 27 mm) C _L -s1,d0			
	Tubolit DG-B1 (5 to 30 mm) D _L -s1,d0			
	Samolepicí páska Tubolit E			
Zvukové vlastnosti				

Technické údaje - Tubolit

Redukce zvuku přenášeného konstrukcí	Tubolit AR Fonoblok na litinovém potrubí odpadní vody	≤ 15 dB(A)	D 2144 D 4478 D 4742	Testováno dle pro AR: EN 14366. Pro DHS Quadra: EN ISO 140-8.
	Tubolit AR Fonowave na plastovém potrubí odpadní vody	≤ 11 dB(A)		
Další technické vlastnosti				
Rozměry a tolerance	V souladu s EN 14313, tabulkami 1 a 2		EU 5671 EU 5672 EU 5673 EU 5674 EU 5675 EU 5676 EU 5677 EU 5678 EU 5679 EU 5681 EU 5682 EU 5683 EU 5725	o/● Testováno dle EN 13467.
Skladování	Samolepicí pásky a samotěsnící hadice: 1 rok			Lze skladovat v suchých, čistých místnostech při normální relativní vlhkosti (50–70 %) a okolní teplotě 0–35 °C.

- Vzhledem ke zkušební metodě a laboratornímu vybavení je tepelná vodivost výrobků Tubolit DG, S a DHS měřena pravidelně.
 - Třída reakce na oheň je platná na kovovém povrchu.
- *1 Další doklady jako jsou osvědčení o zkouškách, schvalovací osvědčení a další si můžete vyžádat s použitím uvedeného registračního čísla.
- *2 ●: Úřední dohled vykonávaný nezávislými institucemi a zkušebními orgány
○: Vlastní interní sledování kvality

Všechny údaje a technické informace vycházejí z výsledků získaných při standardních provozních podmínkách. Uživatel těchto informací je ve vlastním zájmu odpovědný za to, aby si u nás včas ověřil, zda tyto podklady a informace vyhovují pro oblast jím navrhovaného použití. Montážní pokyny jsou k dispozici. Před prováděním izolace nerezové oceli se prosím obraťte na naše oddělení zákaznických služeb. Má-li být zaručena správná montáž, je nutno použít lepidlo Armaflex 520.

