

Mikrobuněčná
struktura

HT/Armaflex[®]

► HT/Armaflex[®]

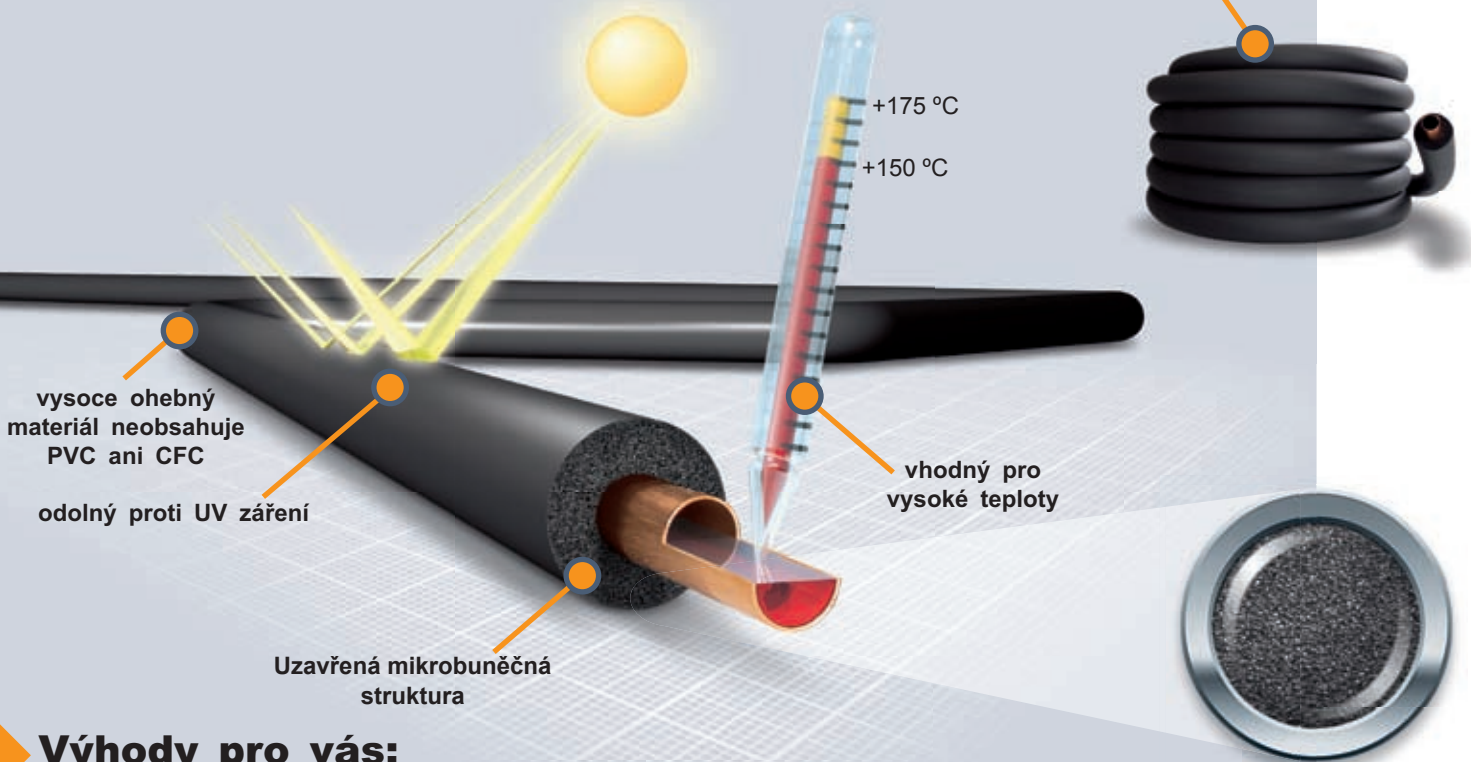
PRUŽNÝ EXPERT NA VENKOVNÍ POUŽITÍ A OBLAST VYSOKÝCH TEPLOT

HT/ARMAFLEX[®] – ohebná izolace odolná proti UV pro topné,
průmyslové a solární systémy pro teploty až 150 °C



Pružný expert na venkovní použití a oblast vysokých teplot

„nekonečné“ role optimalizují množství potřebného materiálu



Výhody pro vás:

HT/Armaflex® je ohebný elastomerový izolační materiál s mimořádnou odolností proti UV záření a vysokým teplotám. Díky uzavřené struktuře buněk a nízké tepelné vodivosti zabraňuje pronikání vodních par a snižuje energetické ztráty, chrání a optimalizuje účinnost a životnost zařízení. HT/Armaflex® si zachovává svou ohebnost i při použití za teplot až 150 °C, neobsahuje prach ani vlákna a snadno se montuje bez nutnosti používat speciální nástroje. Výrobek nepotřebuje dodatečné ošetření ochranným nátěrem, neznechodňuje se na slunci a je odolný vůči náhodnému styku s oleji.



Topné rozvody

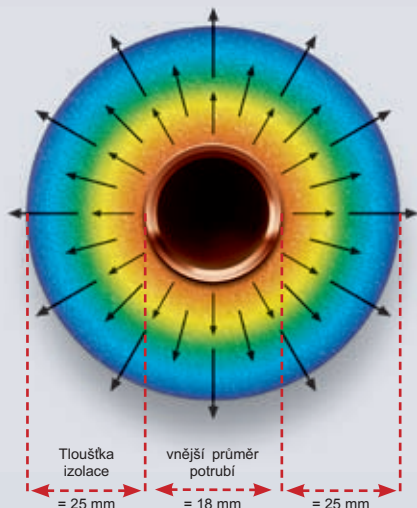


Solární systémy



Průmyslové použití

Diagram tepelných ztrát - HT/Armaflex®



- Teplota potrubí = + 150 °C
- Teplota okolního vzduchu = + 20 °C
- Tepelná vodivost izolace při 40 °C: 0,042 W/(m·K)
- Součinitel přenosu tepla na vnějším povrchu 10W/m²K

	ø 18 mm	ø 89 mm
povrch.teplota	32,1 °C	36,9 °C
průtok tepla	25,8 W/m	73,9 W/m
průtok tepla	80,2 %	88,5 %
úspora průtoku tepla (oproti neizolovanému potrubí)		

Díky tepelným vlastnostem izolace je průtok tepla z potrubí izolovaných materiálem HT/Armaflex® udržován na svém absolutním minimu. Rovnoměrně rozprostřená, stejnorodá a dlouhodobě stabilní uzavřená struktura buněk zabraňuje průtoku tepla v proudění a zajišťuje tak velmi nízkou tepelnou vodivost izolačního materiálu. To pomáhá udržovat vnější povrchovou teplotu na nízké úrovni a zabraňuje zbytečným tepelným ztrátám.

Díky ohebnosti materiálu HT/Armaflex®, nezpůsobuje velký teplotní spád tloušťky izolace žádné vnitřní pnutí.

Použití

HT/Armaflex® se používá jako izolace a ochrana potrubí a armatur na zařízeních jako jsou například:

- solární kolektory (venkovní a vnitřní použití)
- rozvody horkých plynů
- motorové prostory automobilů
- duální tepelné a nízkotlaké parní rozvody používané v čistících cyklech
- nádrže na uchovávání chemických látek
- teplárenské rozvody
- potrubní rozvody v průmyslových procesech
- odváděcí potrubí chladících jednotek (výtláčná teplota může přesáhnout +105 °C)
- vysokotlaká obousměrná tepelná čerpadla vzduch-vzduch

Výrobní program



hadice



„nekonečné“ hadice



„nekonečné“ desky



dvojitě hadice



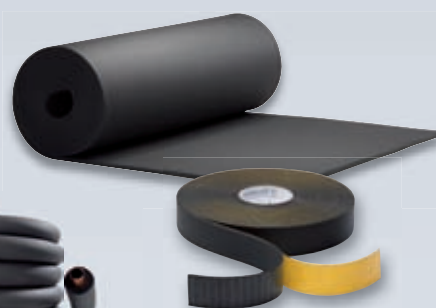
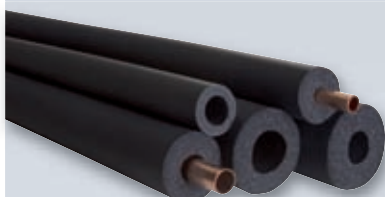
příslušenství



HT/Armaflex® hadice

Deska a páska

Příslušenství



- Lepidlo Armaflex HT 625
- Speciální čistič pro lepidlo Armaflex



Vzhledem k současně kladeným otázkám o tom, kolik nám ještě zbývá přírodních zdrojů a rostoucím cenám pohonných hmot i neustále se zpřísňujícím požadavkům průmyslového a konkurenčního prostředí se používání správné izolace pro zařízení s vysokými teplotami stává stále větší nutností. HT/Armaflex® nejenže přispívá k efektivnímu využití energie a optimální životnosti zařízení, ale zároveň zabraňuje kolísání teploty potrubí způsobenému měnící se okolní teplotou – to snížíte také výrazně náklady na montáž, údržbu a odstávky provozu, které často mnohonásobně – až více než 10krát – převyšují náklady na pořízení materiálu.

Technická data

Stručný popis:	vysoce ohebný izolační materiál se strukturou uzavřených buněk na bázi lisované elastomerové pěny
Materiál:	pěna na bázi syntetického kaučuku, barva: černá.
Použití:	tepelná izolace potrubí, nádrží a vedení v: solárních panelech včetně venkovního použití, motorových vozidlech, rozvodech horkých plynů, parních a duálních tepelných rozvodech
Poznámky:	za jistých okolností může při použití HT/Armaflex® ve venkovním prostředí dojít ke změně barvy izolace (z černé na šedou) a současně se mohou objevit i drobné prasklinky na povrchu izolace. Tyto optické povrchové změny však nemají vliv na technické vlastnosti materiálu jako je tepelná vodivost a požární vlastnosti. Při vysokých provozních teplotách může na vnitřním povrchu hadice nebo desky dojít k určitému zatvrdnutí. Tento proces nemá vliv na správné fungování izolace jako celku za předpokladu, že materiál byl správně namontován a všechny spoje byly řádně zalepeny. V případě zvláštního použití (např. v bezprašných prostorách) se prosím obraťte na naše technické oddělení.
Speciální vlastnosti:	neobsahuje FCKW, splňuje DIN 1988, části 2 a 7, odolný vůči UV záření

Charakteristika	Hodnota/hodnocení	Kontrola	Poznámky
Použitelnost maximální teplota potrubí	hadice: +150 °C (+175 °C *) desky a pásy: +130 °C (pokud jsou k zařízení nalepeny celým povrchem)		*v případě teplot vyšších než +150 °C se prosím obraťte na naše technické oddělení
minimální teplota potrubí	- 50 °C		
Tepelná vodivost λ při 0 °C při 40 °C	≤ 0,038 W/(m · K) ≤ 0,042 W/(m · K)	○	testováno dle EN 12667 (DIN 52612) - desky a EN ISO 8497 (DIN 52613) - hadice
Faktor difúzního odporu μ	≥ 4.000	○	testováno dle EN 12086 - desky a EN 13469 - hadice
Požární vlastnosti 1. Klasifikace stavebních materiálů 2. Šíření plamenů na povrchu 3. Chování při požáru	stupeň hořlavosti těžce hořlavý, označení C1 normálně hořlavé B2 Třída 1 samozhášivý, nekapající, nešíří plamen	○	dle ČSN 73 0862 testováno dle DIN 4102, Part 1 testováno dle Britské normy (BS) 476, Část 7 atest vydán následujícími institucemi: • Lloyd's Register of Shipping, London • Registro Italiano Navale • Det Norske Veritas

○ = pravidelné kontroly při výrobě

Výrobová řada

HT/Armaflex® hadice, standard

Vnitřní průměr mm	tloušťka izolace			
	10 mm Kód	13 mm Kód	19 mm Kód	25 mm Kód
010	HT-10X010	HT-13X010		
012	HT-10X012	HT-13X012	HT-19X012	HT-25X012
015	HT-10X015	HT-13X015	HT-19X015	HT-25X015
018	HT-10X018	HT-13X018	HT-19X018	HT-25X018
022	HT-10X022	HT-13X022	HT-19X022	HT-25X022
028	HT-10X028	HT-13X028	HT-19X028	HT-25X028
035	HT-10X035	HT-13X035	HT-19X035	HT-25X035
042	HT-10X042	HT-13X042	HT-19X042	HT-25X042
048	HT-10X048	HT-13X048	HT-19X048	HT-25X048
054	HT-10X054	HT-13X054	HT-19X054	HT-25X054
057	HT-10X057	HT-13X057	HT-19X057	HT-25X057
060	HT-10X060	HT-13X060	HT-19X060	HT-25X060
076	HT-10X076	HT-13X076	HT-19X076	HT-25X076
089	HT-10X089	HT-13X089	HT-19X089	HT-25X089

HT/Armaflex® hadice, nekonečné

Vnitřní průměr mm	tloušťka izolace	
	13 mm Kód	19 mm Kód
015	HT-13X015/E	HT-19X015/E
018	HT-13X018/E	HT-19X018/E
022	HT-13X022/E	HT-19X022/E

Nekonečné desky, šířka 1m

Kód
HT-10-99/E
HT-13-99/E
HT-19-99/E
HT-25-99/E

Všechny podklady a technické informace vycházejí z výsledků získaných při standardních provozních podmínkách. Uživatel těchto podkladů a informací je ve vlastním zájmu odpovědný za to, aby si u nás včas ověřil, zda tyto podklady a informace vyhovují pro oblast jím navrhovaného použití. Montážní pokyny jsou k dispozici v našem manuálu pro montáž izolačních materiálů Armaflex. Před izolací nerezové oceli se prosím obraťte na naše technické oddělení. Aby bylo zaručeno řádné slepení spojů a švů, je nutno použít lepidlo Armaflex HT 625. Nepoužívejte nátěr Armafinish 99 ani jiný ochranný nátěr.